



OFFICESOLUTIONS

10/2010 Leuchten & Raumlösungssysteme
Luminaires & Room dividing systems

nimbus^x
rosso^x

OPEN-SPACE ARBEITSWELTEN

OPEN-SPACE OFFICE AREAS

Der Ackermannbogen ist Münchens junges Vorzeigevierviertel für nachhaltiges Bauen. Mittendrin befindet sich Combinat 56, der alternative Arbeitsplatz für Freiberufler und Solounternehmer. In Anlehnung an die Kombinate im Sozialismus handelt es sich um ein Open-Space-Büro, in dem die Schreibtischarbeitsplätze flexibel stunden-, tage- oder monatsweise genutzt werden. Helligkeit in das kreative Miteinander bringen Nimbus LED.next-Leuchten. Außerdem können sich die Coworker mit leichten und tragbaren Rossoacoustic CP30 Raumteilern temporäre Ruhezone einrichten.

Ackermannbogen is Munich's new showpiece district for sustainable building, and Combinat 56, the alternative workplace for freelancers and solo entrepreneurs, is situated right in the middle of it. Taking its inspiration from the combines found in socialist states, it is an open-space office in which desks are used flexibly for hours, days or months at a time. Nimbus LED.next luminaires supply the light for this creative gathering. The co-workers can also set up temporary quiet zones with light acoustic panels.



Open-Space-Bereich mit LED.next Leuchten
und Rossoacoustic CP30 Space Divider
Open-Space area with LED.next luminaires
and Rossoacoustic CP30 Space Divider



Modul Q 64 LED Deckenleuchte, 16 Watt
Ceiling luminaire, 16 watts

MODUL Q 64

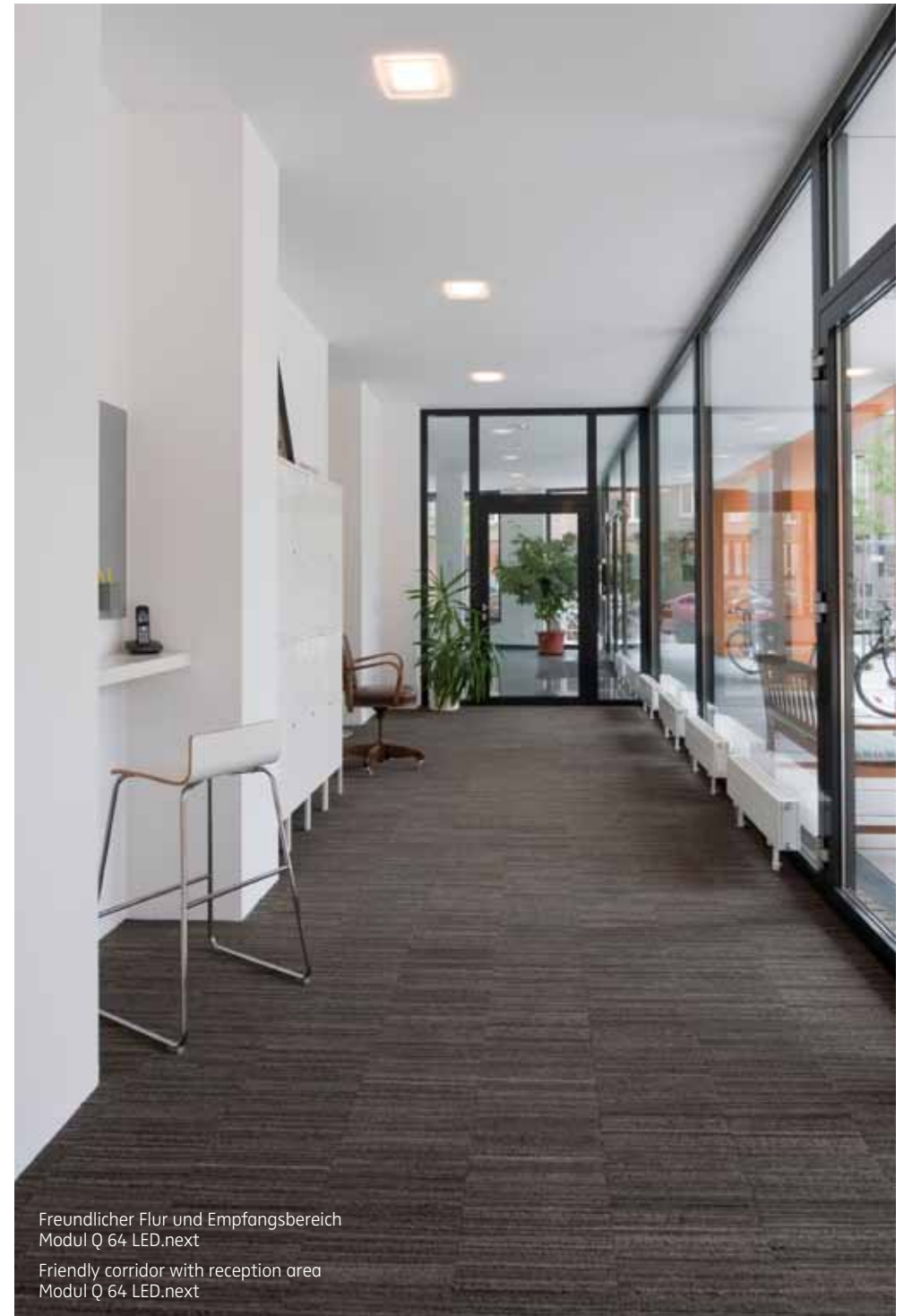
LED.next®

DAS BELEUCHTUNGSKONZEPT

THE LIGHTING CONCEPT

Direkte und indirekte Beleuchtung – für effizientes Arbeiten. Auf diesen Vorgaben hat die Nimbus Group ein differenziertes Beleuchtungskonzept für die insgesamt 210 Quadratmeter entworfen. Die Flure und der großzügige Open-Space-Bereich werden durch deckenmontierte Modul Q 64 LED-Leuchten ausgeleuchtet. An jedem Einzelarbeitsplatz schafft die Stehleuchte Office Air LED eine optimale Beleuchtungssituation und fördert ein effizientes Arbeiten. Bei ihr sind Direktlicht und Indirektlicht konsequent getrennt.

Direct and indirect lighting – for efficient co-working. The Nimbus Group came up with a sophisticated lighting concept to realize these demands for the 210 square metres of office space. The corridors and the generous open-space area are lit by ceiling-mounted Modul Q 64 LED.next luminaires. A floor-standing Office Air LED makes sure each workplace is ideally lit and supports efficiency. Direct and indirect light are strictly separated in this luminaire.



Freundlicher Flur und Empfangsbereich
Modul Q 64 LED.next

Friendly corridor with reception area
Modul Q 64 LED.next

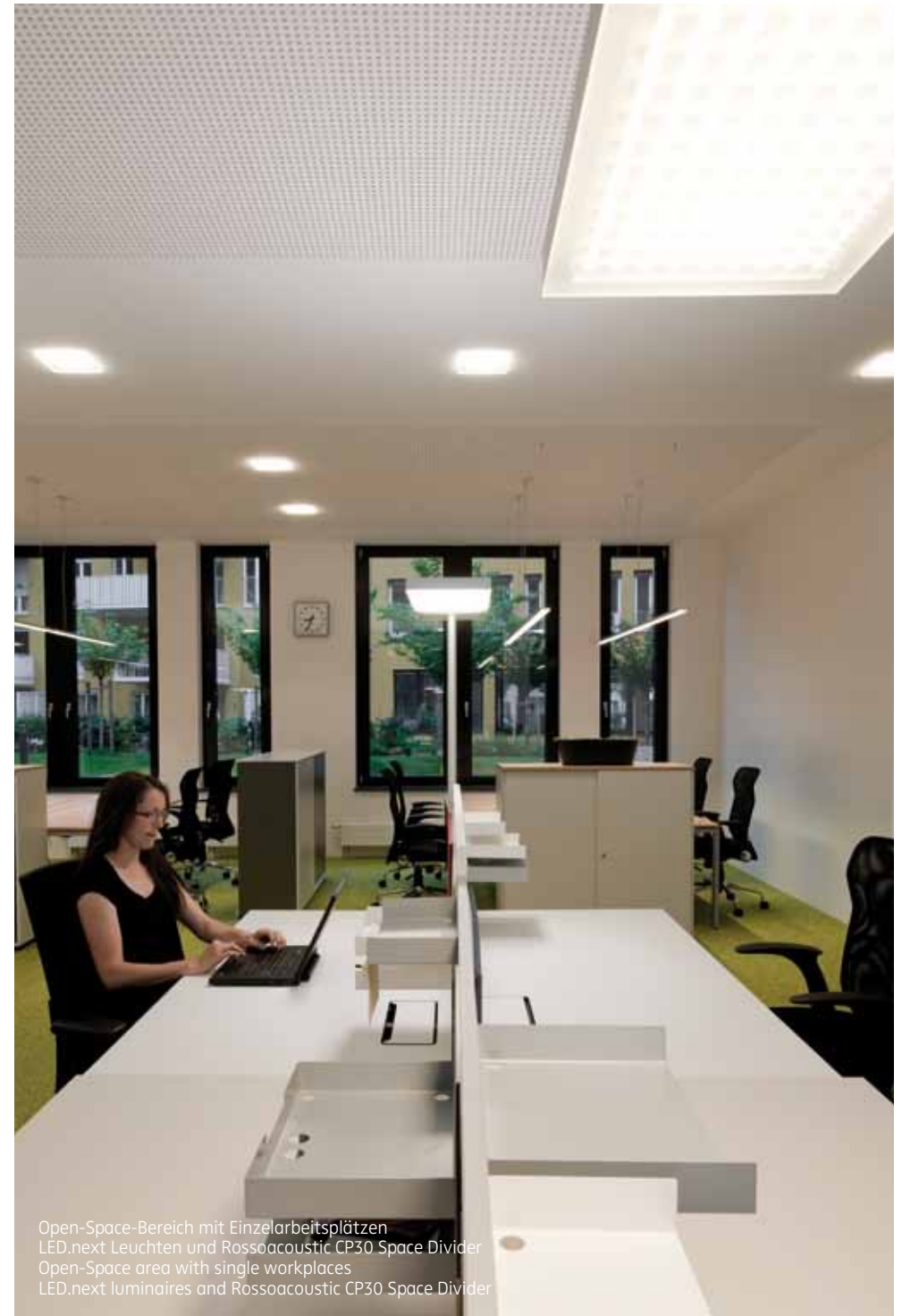
OFFICE AIR LED

LED.next®



Office Air LED Arbeitsplatzleuchte, 45/99 Watt
Workplace luminaire, 45/99 watts





Open-Space-Bereich mit Einzelarbeitsplätzen
LED.next Leuchten und Rossoacoustic CP30 Space Divider
Open-Space area with single workplaces
LED.next luminaires and Rossoacoustic CP30 Space Divider



Designpreis
Deutschland
2010
NOMINEE



Focus Open
Gold 2010

Modul L 120 Pendelleuchte, 28 Watt
Suspended luminaire, 28 watts

MODUL L 120

LED.next®

TEMPORÄRE RUHEZONEN TEMPORARY QUIET ZONES

Coworkern, die sich zu einem Telefonat oder einer Besprechung zurückziehen wollen, stehen kleine Arbeitsräume oder für größere Meetings ein Konferenzraum zur Verfügung. Überdies besteht die Möglichkeit, mit den Rossoacoustic CP30-Paneeelen temporäre Ruhezeiten zu schaffen und sich kurzfristig abzuschirmen, wenn man in Ruhe telefonieren oder sich besprechen möchte. Der CP30 Membrankörper ist entweder glänzend transparent oder transluzent (mit kühlem Farbton und glatter Oberfläche oder mit warmem Farbton und samtener Oberfläche). Beim Betreten der separaten Räume fallen jeweils die ultraflachen quadratischen Modul Q, oder die runden Modul R Pendelleuchten ins Auge.

Co-workers who wish to withdraw to make a phone call or hold a meeting have small work rooms at their disposal or a conference room for meetings with a larger number of participants. In addition, they can also create a temporary quiet zone with rossoacoustic CP30 panels and screen themselves off for a while whenever they wish for peace and quiet to make a phone call or hold a discussion. The CP30 membrane body is available with a shiny transparent surface or in a translucent version (with a cool colour shade and smooth surface or with a warm shade and a velvety surface). The ultra-slim square Module Q or the round Module R suspended luminaires immediately catch the eye of anyone entering one of the separate rooms.

Gemütlicher Besprechungsraum
Modul Q 144 XL LED.next
Comfortable meeting room
Modul Q 144 XL LED.next



CP30 SPACE DIVIDER

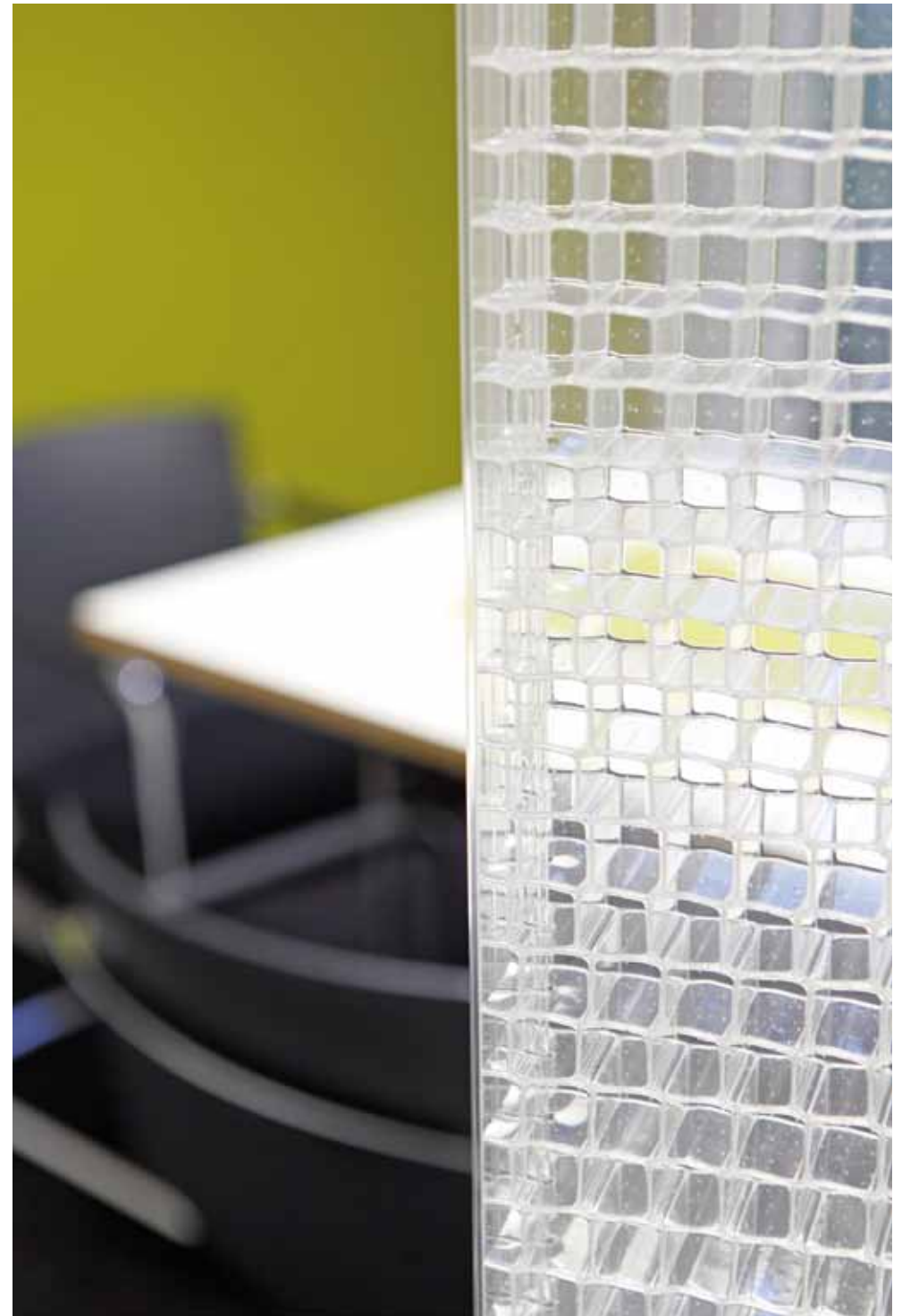
rossoacoustic®



CP30 Space Divider



Zur akustischen Schirmung
Rossoacoustic CP30 Space Divider
For acoustic shielding
Rossoacoustic CP30 Space Divider





NIMBUS GROUP

Als Premiumanbieter für Beleuchtungs- und Akustiklösungen im Privat- und Objektbereich ist die Nimbus Group mit 140 Mitarbeitern weltweit aktiv. Das in Stuttgart ansässige Unternehmen führt sowohl in Europa als auch in Übersee Licht- und Akustiklabore, sogenannte Mock-Ups. Vor über 10 Jahren begann Firmengründer und Inhaber Dietrich Brennenstuhl damit, die Zukunftsthemen Energieeffizienz und LED-Beleuchtung sowie neuartige Akustiklösungen voranzutreiben. Übergreifendes, interdisziplinäres Denken ist Bestandteil des Firmenkonzpts. Zu den Kooperations- und Innovationspartnern aus Wissenschaft und Forschung gehören neben unterschiedlichen Fakultäten renommierter Universitäten das Fraunhofer Institut für Bauphysik sowie namhafte Architekturbüros und die Deutsche Gesellschaft für Nachhaltiges Bauen. Im September 2010 wurde die Nimbus Group in den Stiftungskreis des Rats für Formgebung berufen.

The Nimbus Group employs a staff of 140 and is active around the globe as a premium vendor of lighting and acoustics solutions for private homes and non-residential premises. The Stuttgart enterprise maintains light and acoustic laboratories, so-called Mock-Ups, both in Europe and overseas. Around 10 years ago, founder Dietrich Brennenstuhl began to focus his attention on the future-oriented issues of energy-efficiency and LED lighting. Interdisciplinary, out-of-the-box thinking is an integral part of the company's concept: the Nimbus Group numbers various faculties from renowned universities, the Fraunhofer Institute for Building Physics as well as famous architects and the German Sustainable Building Council among its cooperation and innovation partners from the fields of science and research. In September 2010, the Nimbus Group was accepted as a foundation member of the German Design Council.

nimbus group



Nimbus Group GmbH
Sieglerstraße 41
D-70469 Stuttgart
Tel. + 49 (0) 7 11/63 30 14-20
Fax + 49 (0) 7 11/63 3014-14

www.nimbus-group.com
info@nimbus-group.com

